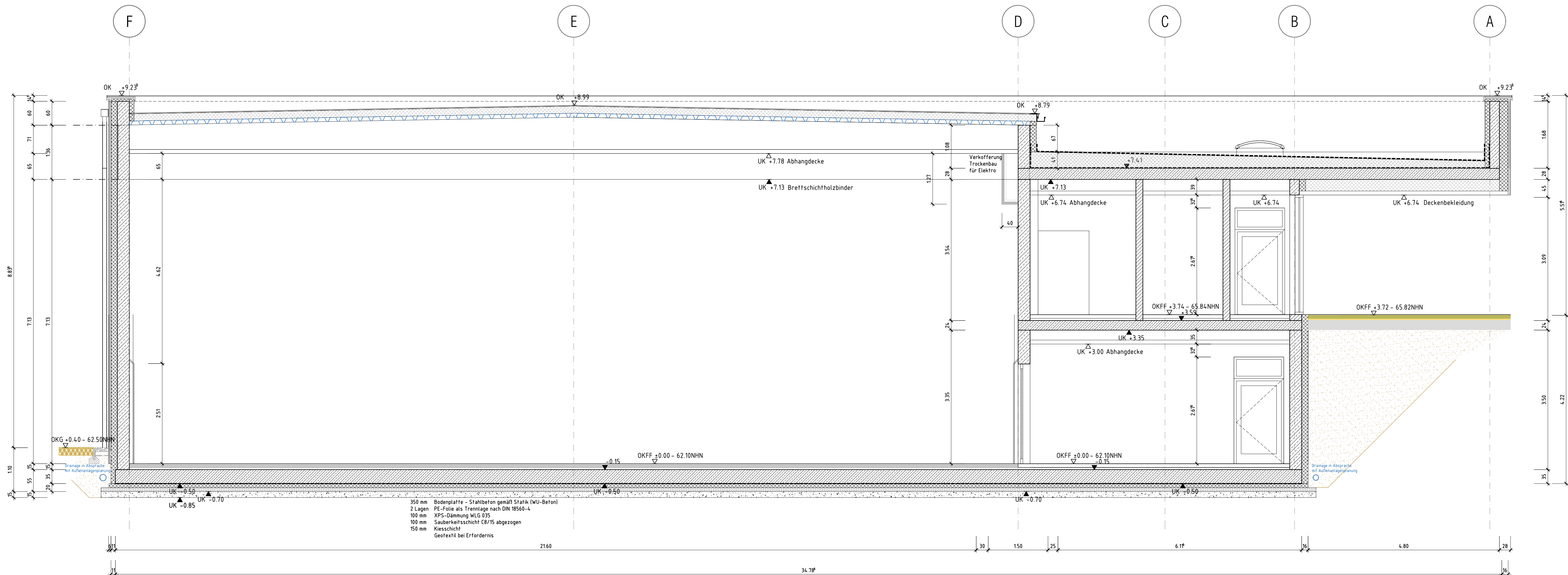


Schnitt 3-3



Schnitt 4-4

Dachaufbau Halle  
1,8 mm EPO-Dachbahn, einlagig, thermisch verschweißt, vollflächig verklebt  
180 mm EPS-Aufdachdämmung, vollflächig verklebt  
Dampfsperre  
Stahlschichten Flacher 100/275-1.00 (positiv) gemäß Statik (mit Anstrichbeschichtung)  
1360-1560 mm Brettstuhlholzbinder gemäß Statik  
akustisch wirksame Abhangende, baufertiger

Dachaufbau Flachdach (Sozialtrakt)  
1,8 mm EPO-Dachbahn, einlagig, thermisch verschweißt, vollflächig verklebt  
160-777 mm EPS-Gelbedämmung, 2% nach Gefälleplan, vollflächig verklebt  
Blattminde Dampfsperre  
Blattminde Vorrück  
280 mm Stahlbetondecke gemäß Statik  
400 mm akustisch wirksame Abhangende

Wandaufbau Erdgeschoss (erdberührt) von innen nach außen  
300 mm Stahlbetondecke gemäß Statik  
Abdichtung gemäß DIN 18533-1  
160 mm Perimeterdämmung VLG 035, punktuell verklebt  
Bauteilschutzmatte (z.B. Noppenbahn), einlagig

Wandaufbau Erdgeschoss (Sozialtrakt) gegen Außenluft von innen nach außen  
300 mm Stahlbetondecke gemäß Statik  
160 mm Mineralwolleisolation VLG 035  
40 mm Luftschicht (Hinterlüftung)  
Vorhangsfassade Oke Skin (Faserzementplattenstreifen, verdeckte Befestigung auf Aluminiumunterkonstruktion)

Wandaufbau Erdgeschoss (Halle) gegen Außenluft von innen nach außen  
120 mm Pfahlstützwand h=2,50 m  
300 mm Stahlbetondecke gemäß Statik  
160 mm Mineralwolleisolation VLG 035  
40 mm Luftschicht (Hinterlüftung)  
Vorhangsfassade Oke Skin (Faserzementplattenstreifen, verdeckte Befestigung auf Aluminiumunterkonstruktion)

Wandaufbau Obergeschoss (Sozialtrakt) gegen Außenluft von innen nach außen  
240 mm Stahlbetondecke gemäß Statik  
220 mm Mineralwolleisolation VLG 035  
40 mm Luftschicht (Hinterlüftung)  
Vorhangsfassade Oke Skin (Faserzementplattenstreifen, verdeckte Befestigung auf Aluminiumunterkonstruktion)

Wandaufbau Obergeschoss (Halle) gegen Außenluft von innen nach außen  
300 mm Stahlbetondecke gemäß Statik  
160 mm Mineralwolleisolation VLG 035  
40 mm Luftschicht (Hinterlüftung)  
Vorhangsfassade Oke Skin (Faserzementplattenstreifen, verdeckte Befestigung auf Aluminiumunterkonstruktion)

- Bemerkungen
- Innenwandöffnungen / Brüstungshöhen beziehen sich auf OK Fertigfußboden
  - Plan gilt nur in Verbindung mit den Positions- und Schnittpänen der Tragwerksplanung!
  - Plan gilt nur im Zusammenhang mit den Schnitt- und Durchbruchplänen der TGA-Planung!
  - Unstimmigkeiten sind den Plänen und der Bauleitung rechtzeitig vor Ausführungsbeginn mitzuteilen!

## Ausführungsplanung

01	Gelände Zuschauertribüne Material	22.03.24	HI
Nr.	Art der Änderung	Datum	Name

Bauherr:  <b>Amt Stralendorf</b> Fachdienst Bauen & Gebäudemanagement Dorfstraße 30 in 19073 Stralendorf Tel.: 03869 / 76 00-0 Mail: amt@amt-stralendorf.de	Proj.Nr.: P0576 Blatt Nr.: AP_SN_00_008 Index 01 Maßstab: M 1:50
Bauvorhaben: <b>Neubau Zweifeldhalle</b> Gymnasiales Schulzentrum Stralendorf	Planbezeichnung / Planinhalt: <b>Schnitte quer</b> Schnitte 3-3 und 4-4